

RAPPORT **RSE** **2024-2025**



HERVÉ THERMIQUE

Nos données

SOCIALES, SOCIÉTALES ET ENVIRONNEMENTALES

1 SOCIAL

Management du Groupe Hervé	7
Formation & recrutement	8
Développement d'Hervé Thermique	17
Bien-être des collaborateurs	20
L'importance du partage	24
Diversité et égalité des chances	26

2 SOCIÉTAL

Actions de partenariat ou de mécénat	31
Une entreprise qui prend soin de ses collaborateurs	35
Loyauté des pratiques	38

3 ENVIRONNEMENTAL

Sensibiliser les collaborateurs	41
Agir sur la performance énergétique	42
Se déplacer	47
L'environnement, partie intégrante de nos chantiers	50
Gérer nos déchets, recycler & réemployer	51

L'ÉDITO

Notre rapport RSE est le reflet des actions concrètes portées au quotidien par nos équipes qui y partagent ainsi leurs pratiques et les valeurs qui nous animent au travers de 2 axes :

- Une **relation aux autres harmonieuse** grâce à notre organisation **managériale**.
- Une **relation à notre environnement, notre planète et ses ressources harmonieuse** grâce à nos métiers qui sont au cœur de la **transition énergétique** et du développement durable.



Notre **management décisionnel concertatif** repose sur la notion **d'intra-entrepreneur** (autonomie de la personne dans l'organisation de son travail / responsabilité de A à Z de la gestion et des relations avec les clients / envie de travailler de manière coopérative).

Il donne à la société **Hervé Thermique** à la fois la souplesse et l'adaptabilité pour répondre aux attentes de nos partenaires grâce à nos 340 petites entreprises de 12 intra-entrepreneurs en moyenne et la sérénité d'un grand groupe familial de 4 100 personnes en permettant l'association en mode projet de la complémentarité des expertises et des compétences internes dans la conduite des affaires.

La sincérité, la franchise et la transparence du relationnel entre les salariés et vis-à-vis de nos partenaires (clients, fournisseurs, sous-traitants) créent une **relation de confiance** propice à offrir des **prestations de service personnalisées, sur mesure**.

Notre implication dans **la transition énergétique** pour accompagner nos clients à consommer moins d'énergie tout en conservant leur confort est totale et nos intra-entrepreneurs se forment au management de l'énergie afin de pouvoir :

- **Diagnostiquer** les installations et la situation énergétique
- **Mesurer** et suivre les consommations
- **Accompagner** en détectant les dérives
- **Agir et conseiller** en proposant des actions correctives et préventives
- **Communiquer** au travers des bilans et analyses détaillées

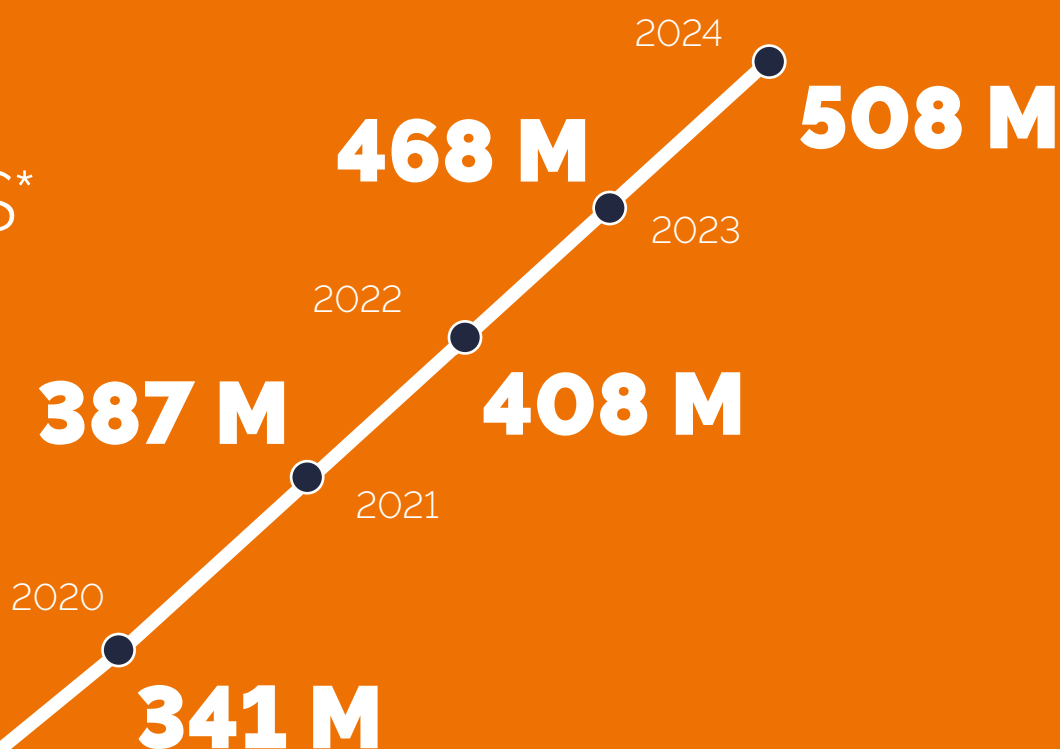
L'implication de tous nos 2 700 intra-entrepreneurs dans plus de 2/3 des départements français permet de satisfaire nos partenaires, mais l'importance accordée à la qualité relationnelle et à la qualité technique vise à les ravir afin de créer une **relation de partenariat forte et fidèle**.

Emmanuel HERVÉ, Président du Directoire

LES CHIFFRES CLÉS DE L'ENTREPRISE



CHIFFRE D'AFFAIRES*



ADHÉSION AU PACTE MONDIAL DES NATIONS UNIES – 10 ANS DÉJÀ



Le 1^{er} avril 2014, Hervé Thermique est devenue la **première Entreprise** de Taille Intermédiaire (ETI) française à adhérer au Pacte Mondial des Nations Unies. Ce fut une étape importante dans notre engagement en faveur du développement durable et de la responsabilité sociale des entreprises !

En rejoignant le Pacte Mondial, nous nous engageons à respecter **les dix principes universels** dans les domaines des droits de l'homme, du travail, de l'environnement et de la lutte contre la corruption.

10 ans plus tard, la conviction et l'engagement sont toujours aussi forts ! Nous portons fièrement ce mouvement mondial qui démontre également notre savoir-faire dans le secteur des énergies renouvelables et de l'efficacité énergétique. Les objectifs de développement durable sont suivis et ancrés dans nos principes de la RSE.

Cette collaboration favorise les actions et inspire une ambition propre connectée à l'ADN d'Hervé Thermique.



1.

SOCIAL

MANAGEMENT DU GROUPE HERVÉ	7
FORMATION ET RECRUTEMENT	8
DÉVELOPPEMENT D'HERVÉ THERMIQUE	17
BIEN-ÊTRE DES COLLABORATEURS	20
L'IMPORTANCE DU PARTAGE	24
DIVERSITÉ ET ÉGALITÉ DES CHANCES	26

LE MANAGEMENT DU GROUPE HERVÉ

Le management concertatif du Groupe Hervé reconnu par le journal Les Echos dans sa série thématique des PME en pointe sur les ressources humaines.

PME®IONS

Les Echos

SÉRIE
D'ÉTÉ
4/5

CES PME EN POINTE SUR LES RESSOURCES HUMAINES

Comment le Groupe Hervé déconstruit le management très hiérarchisé du BTP

Ce spécialiste du second œuvre du bâtiment mise sur l'autonomie de ses salariés et la coopération entre de petites équipes. Son management allégé lui permet de recruter les deux tiers de ses salariés par le bouche-à-oreille dans un secteur en tension.

Entre autonomie dans le travail et prise de décision collective, le Groupe Hervé, spécialisée dans le génie climatique et électrique et la gestion énergétique des bâtiments, joue la carte d'un management « concertatif ».

Son credo : donner une large autonomie à ses salariés, du chef de chantier au manager, leur faire confiance dans l'organisation de leur travail pour les responsabiliser et les associer aux décisions qui les concernent. « Le Groupe Hervé n'est pas une entreprise de 2.500 personnes et 65 agences, mais 270 entités de 8 à 20 personnes qui agissent comme autant de petites entreprises autonomes libres de définir leur stratégie », explique son président, Emmanuel Hervé, aux commandes de l'entreprise depuis 2009.

Cette philosophie, c'est son père, Michel Hervé, ancien maire de Parthenay, député PS des Deux-Sèvres et parlementaire européen, qui l'a impulsée à partir de 1972, lorsqu'il a repris l'activité d'installation de chauffage de son propre père.

Depuis, cette entreprise discrète située à Joué-les-Tours (Indre-et-Loire), avec notamment Hervé Thermique en France, Alvazzi en Suisse et Pelzer en Belgique, sont les fers-de-lance du Groupe Hervé qui a connu une croissance continue avec 400 millions de chiffre d'affaires en 2022.

Le management s'organise depuis la base. Baptisés « intra-entrepreneurs », les techniciens ou chefs de chantier qui travaillent dans toutes les activités du second œuvre du bâtiment en B to B - chauffage, plomberie, ventilation, traitement de l'air, électricité, couverture, etc. - sont réunis en équipes (il peut y en avoir plusieurs au sein d'une même agence) et supervisés par un manager d'activité qu'ils évaluent une fois par an. Ceux-ci sont regroupés sous l'autorité d'un des 17 managers de territoire qui, à leur tour, sont en lien direct avec le président.

Quel que soit le niveau, l'autonomie est la règle, renforcée par le développement d'outils informatiques maison et l'aide de services support. « Je suis en relation directe avec le client. C'est moi qui décide, sans passer par le manager. Ce qui compte, c'est qu'il soit satisfait. On gère tout de A à Z, les devis, les horaires de travail... Si besoin, on peut finir plus tôt ou plus tard. On est libre », souligne Gwenaél Ruelle, électricien de formation.

Le manager, lui, joue le rôle d'un « chef d'orchestre ». Il construit la stratégie, réalise les embauches avec l'équipe, définit les objectifs et doit surtout animer le collectif pour que les salariés deviennent réellement acteurs de la décision. « Quand on vient d'ailleurs, cela surprend, car on a l'habitude d'être dans le contrôle », commente Patrick Matos, embauché comme manager d'activité en 2017



après dix ans chez Engie : « Il m'a fallu plusieurs mois pour me convaincre que ce n'était pas utopique et que les gens faisaient réellement leur travail, sans abus ! »

Pour assurer la cohésion et la solidarité du groupe, tout le monde se réunit systématiquement en présentiel une fois par mois : les intra-entrepreneurs avec leur manager, les managers d'activité avec leur n+1 et les managers de territoire avec Emmanuel Hervé. C'est l'une des clés de voûte du système. Tout est posé sur la table, les succès comme les erreurs. On y parle organisation, nouvelles affaires, difficultés, recherche de solutions, entraide...

Climat social « bon »

« Le principal intérêt est de maintenir une implication des collaborateurs au quotidien. L'acceptation des décisions n'est pas du tout la même que si elles sont imposées », résume Yann Baudron, manager de territoire à Tours. Seule limite, il faut que les salariés se montrent « honnêtes » et transparents, sans « parler par derrière », précise Patrick Gandon, délégué syndical

CFDT, qui juge que le climat social est « bon ». Ce fonctionnement est aussi le fondement de la croissance de l'entreprise. Dès qu'une équipe dépasse les vingt personnes, la cellule de base se divise pour créer deux structures plus petites, qui vont à leur tour faire de la croissance et essayer à nouveau.

En outre, la promotion interne est forte et les initiatives individuelles encouragées, comme ce salarié parti récemment à La Réunion pour ouvrir la première agence du groupe parce qu'il voulait s'y installer avec sa famille. Grâce à ce modèle, le Groupe Hervé attire les compétences dans un secteur très tendu. L'entreprise recrute aux deux tiers par le bouche-à-oreille, et à 95 % en CDI. L'an dernier, elle a sollicité et décroché le label Great Place to work, qui traduit la confiance de ses salariés, et est devenue la seule ETI du BTP à ce niveau, avec un indice de satisfaction du personnel de 78 %.

Christine Berkovicus
(Correspondante à Orléans)

L'IA AU CŒUR DE NOTRE ENGAGEMENT

Dans le cadre du IA Summit à Paris (*Sommet autour de l'Intelligence Artificielle*), médiatisé mondialement, Hervé Thermique, **seule ETI familiale** parmi les 50 entreprises signataires, a **signé officiellement le 11 février 2025, l'Engagement en faveur d'une IA digne de confiance dans le monde du travail**, en présence de Mme Astrid Panosyan-Bouvet, Ministre du Travail.



Hervé Thermique rejoint donc les entreprises signataires autour d'un objectif commun : **favoriser une transition avec de l'IA qui soit à la fois inclusive** (pour tous) et **soutenable pour le long terme**, distinguant l'Europe et la France ainsi de ce qui se passe ailleurs dans le monde.

En signant et en s'appuyant sur les six axes majeurs de l'engagement, Hervé Thermique va concrètement **lancer un plan d'action en 2025**.

FORMATION & RECRUTEMENT

Le montant de l'effort de formation représente plus de **4 fois l'obligation légale**. Chaque salarié a la possibilité de faire une demande de formation, validée en réunion d'équipe.

La formation c'est :

- 1 **plan d'intégration** pour tous les entrants dans l'entreprise.
- + de 10% d'apprentis et alternants, de jeunes et d'adultes en reconversion. Taux quasiment unique à l'échelle de la profession.
- 80% des salariés suivent au moins une formation par an afin de maintenir les compétences et le savoir-faire.



FORMATIONS & TRANSMISSION

La transmission et le partage de connaissances sont ancrés dans l'organisation de l'entreprise. Les programmes formations de l'année ont été intenses. En voici quelques exemples :

Les formations juridiques



En 2024, l'équipe juridique a donné plus d'une dizaine de formations sur la gestion contractuelle maintenance mais aussi travaux ainsi que la sous-traitance pour les assistantes, les responsables de chantier et les managers d'activité dans plusieurs agences différentes en France.

Les formations budget assistant(es) de gestion



Dans un environnement professionnel en évolution, la maîtrise des outils financiers est un indispensable pour exceller dans les fonctions d'assistantes de gestion. Afin de renforcer les compétences, gagner en efficacité et valoriser le rôle de l'assistante au sein de l'équipe, ces formations sont dispensées par des assistantes et des comptables (Elodie Darhout, Karine Garanger-Jardino, Christèle Berruet-Guillaumie), avec une approche pratique et interactive pour garantir une assimilation rapide et efficace des concepts.

Le mantra de l'équipe : « Ensemble, faisons de la gestion budgétaire votre nouvel atout de succès ! »

Les formations production



Avec la recrudescence des demandes, les réseaux production maintenance et production travaux ont élaboré une carte « Formation Production 2024 » en concentrant les formations sur « les outils de gestion production travaux » et « les outils de gestion production maintenance ».

Cette formation est bénéfique pour les intra-entrepreneurs et les managers d'activité leur offrant une opportunité de mise à niveau et d'acquisition de nouvelles compétences en gestion.

Les formations IoT



Témoignage de **Francis GENEST**

Responsable de Chantier Chargé du client

« Trois formations pour l'équipe IOT cette année (et certains ont même déjà eu l'occasion de pratiquer) :

- **Expert IoT**, à Lille
- **Découverte objets et services connectés**, à Orléans
- **Technicien expert IoT** (*formation beaucoup plus technique*), à Orléans



Les formations reprennent les bases de connaissance avec cas d'usage, fondamentaux technologie, audit et étude etc. »

Cap sur le Sud-Ouest qui capitalise sur le développement des compétences de ses collaborateurs



Témoignage de **Jacques DA SILVA TORRES**

Responsable méthodes maintenance

« Le territoire investit dans le développement des compétences de ses collaborateurs. La démarche est proactive : une approche complète qui favorise l'apprentissage, la collaboration et l'amélioration continue où les formations en présence physique sont essentielles pour renforcer les connaissances et améliorer les performances.

FORMATIONS INTERNES :

- Les MA ont créé des sessions de formation pour les intra-entrepreneurs sur nos applications.
- Les sujets de formation incluent les outils de gestion de la production, la gestion des fluides frigorigènes, les obligations réglementaires pour les installations de CVC, les devis, la GDA, la sensibilisation SSE, la mobilité et bientôt les IOT.
- Des formateurs volontaires internes animent ces sessions.

FORMATIONS FOURNISSEURS :

- Chaque mois, une formation de présentation technique est organisée avec des fournisseurs tels que Belimo (hydraulique), Odyssée (traitement d'eau), Cuenod (brûleur, combustion) etc...

AUDITS DE COMPÉTENCES :

- Les collaborateurs sont audités pour évaluer leur niveau de connaissance des processus, la gestion d'un projet, d'une affaire.
- L'objectif est d'apporter de la valeur ajoutée dans la formulation des constatations d'audit, par la transmission des informations.

SORTIES TECHNIQUES TERRAIN AVEC LES ÉQUIPES :

- Nos experts organisent des sorties pour des activités telles que le réglage des brûleurs fioul, l'entretien des chaudières bois, test des incondensables pour la DESP, etc...

« Le savoir est la seule matière qui s'accroît quand on la partage » - Socrate

Mise à niveau côté sécurité pour nos managers

Notre responsable SSE a proposé aux managers de se remettre à niveau de manière ludique : par le jeu ! Deux témoignages pour mettre quelques mots sur cette expérience.



Témoignage de **Nolwenn ROZKWAS**

Manager d'activité

« La mise à niveau par un jeu participatif est un format intéressant et dynamique pour revoir les fondamentaux du management de la sécurité. Et cela permet de faciliter les échanges inter-managers sur les retours d'expériences, bonnes et mauvaises pratiques. »



Témoignage de **Richard DUTHERAGE**

Manager d'activité

« Avec le recul, cette expérience a permis de :

- mettre en évidence des oublis de sécurité ou mauvaise pratique,
- améliorer des pratiques grâce à l'échange entre collègues,
- améliorer la cohésion de groupe pour travailler la réflexion sécurité.

... le tout au travers d'un parcours de jeux ludiques, prenants et conviviaux.

Merci, à Marie et tous les créateurs de cette mise à niveau, **je suis ressorti avec "la mise à niveau de mon pouvoir sécurité".** »

PLAN DE DÉVELOPPEMENT DES COMPÉTENCES EN CHIFFRES SUR 2024

Quelques chiffres

50 858

Nombre d'heures
en formation

35 693
(70%)

Nombre d'heures
en formation
externe

2,48

Nombre moyen
de formations
par salarié

2 622

Nombre de salariés
ayant visionnés
des tutos

3 800

Nombre d'heures
de visionnage
des tutos

6 363

Stagiaires inscrits
sur des sessions

15 165 (30%)

Nombre d'heures
en formation interne

9 h 56

Durée moyenne
de formation
par stagiaire

2 143

Salariés ayant suivi
au moins
une formations

Le tutorat, l'une des clés de l'intégration de nos nouveaux collègues

Le tutorat étant extrêmement important, une nouvelle formation sensibilisant au rôle de tuteur a été mise en place intégrant de nombreux échanges et jeux de rôles.



Témoignage de **Julie ALLEMAND** et **Christelle BOURGUEIL**

Responsable Ressources Humaines / Assistante de Direction

« Vous souvenez-vous de votre 1er jour dans l'entreprise ? Et des semaines qui ont suivi ? Jusqu'à ce que vous vous sentiez suffisamment à l'aise dans l'équipe et avec vos clients...



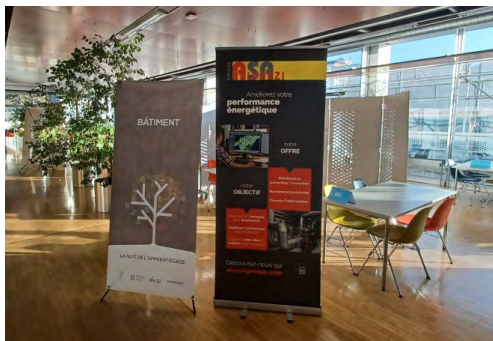
Aviez-vous pu bénéficier d'un plan d'intégration et de l'accompagnement d'un tuteur ? Accueillir, conseiller, épauler, orienter, guider, rassurer, accompagner ... autant d'actions simples à mettre en œuvre mais qui assurent la bonne intégration de nos collègues.

Merci aux testeurs qui ont participé aux 2 premières sessions qui se sont tenues à Brignais et Massy. Nous espérons qu'ils sont repartis rassurés sur le rôle qu'ils ont à jouer, simple mais essentiel pour tous. Prochaine session : en décembre à Bordeaux. »



FORMATIONS & TRANSMISSION

La nuit de l'apprentissage



Cette année, 150 entreprises qui recrutent leurs apprentis pour la rentrée d'août étaient présentes avec nous.

En dix ans, **la nuit de l'apprentissage est devenue un événement incontournable du paysage de la formation professionnelle**. Les entreprises relèvent l'intérêt d'effectuer plusieurs entretiens au cours d'une même soirée, dans un lieu unique.

Des apprentis diplômés haut la main !



Témoignage de **Léane BARRET**

Assistante de Gestion

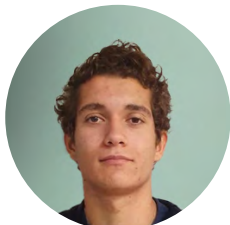
« Alvazzi Groupe a le plaisir d'annoncer **un taux de réussite de 100% de la part de ses apprentis** qui ont obtenu haut la main leur certificat fédéral de capacité et leur attestation fédérale de la formation professionnelle ainsi que de nombreux prix de mérite : Mensur MOHAMED, Mathias CAILLAT, Marko SCEPANOVIC, Solomon KESETE, Paco BARRIOS, Mathieu KUNZ, Siem MESFUN, Ilhan MOI, Julien TZAUD.

Former des apprentis est **un moyen de perpétuer notre savoir-faire et d'assurer la relève de demain**. En tant qu'entreprise formatrice, nous mettons tout en œuvre pour les accompagner durant leur apprentissage, en leur transmettant nos connaissances. »



DE BELLES OPPORTUNITÉS ...

Immersion CVC en événementiel



Témoignage d'Évan BASTIAN

Apprenti Plombier - Chauffagiste

« Je suis en alternance à Clermont-Ferrand en BTS FED (Fluides Energie Domotique). Je partage l'opportunité qui m'a été accordée de découvrir le monde de l'événementiel dans le domaine du CVC, en immersion dans la société ABAC LOCATION et ce, dans le cadre d'une clientèle prestigieuse de la région parisienne.

J'ai eu la chance d'assister à la conception et à la réalisation de la climatisation d'événements d'exception, tels que les défilés Dior Homme et Femme, Armani, Louis Vuitton. Ainsi qu'une structure provisoire, située sur la Samaritaine, au niveau du roof top de Mr Bernard Arnaud. »



Ils parlent de nous !

in



Steve Roumeau · 3e et +

Directeur régional Les entreprises pour la Cité
1 an(s) ·

+ Suivre ...

La semaine dernière, nos collaborateurs d'entreprises engagées dans le programme **Innov'Avenir** sont intervenus dans 2 établissements pour des ateliers codes de la communication en entreprise. **Juan Contreras**, **Mathieu SOULIE-BELREPAYRE** et **Nicolas Beyna** d'**Hervé thermique** au **Lycée Stéphane HESSEL - Occitanie Karine Carbonnaux**.

Isabelle Tourlonias et **valerie guglielmi** de **La Poste Groupe** au collège **François Mitterrand Florence Tisseron**.

Ainsi, la barre symbolique des 1000 jeunes bénéficiaires du programme en Occitanie a été dépassée!

Merci à la quarantaine de salariés issue d'entreprises engagées **Airbus Hi Lane Siraut**, **Capgemini Gregory Montagner**, **Infosys Stephane MARIE**, **Mathieu Bouby**, **CVE (Changeons Notre Vision de l'Energie)**, **Denis Maréchal**, **Groupe ADP Semi Gabteni**



Évolutions internes



Témoignage de **Valentin DURAND**

Directeur comptable

« J'ai rejoint le Groupe Hervé en tant que comptable général il y a 6 ans. Grâce à **la culture d'entreprise axée sur l'autonomie et la responsabilité**, j'ai pu m'épanouir dans mon travail et prendre part à des projets enrichissants.

Après plusieurs années de développement de mes compétences, j'ai été coopté par l'ensemble de mes pairs et promu au poste de directeur comptable du groupe. Cette évolution montre que rien n'est figé, **il faut savoir saisir les opportunités**. L'équipe comptabilité générale-fournisseurs prend plaisir à travailler ensemble et à relever tous les challenges. »



Témoignage de **Yannick SOUFFRAN**

Manager d'activité

« Depuis mon arrivée en 2014 en tant que responsable de chantier à l'agence de Bordeaux, mon parcours chez Hervé Thermique a été marqué par **de nombreuses opportunités de développement**. L'autonomie et l'organisation de l'entreprise m'ont offert la possibilité de m'investir pleinement dans mes missions. Les outils informatiques mis à ma disposition ont **optimisé la gestion des chantiers** et m'ont donné **l'occasion de devenir formateur** pour mes collègues.

Mon rôle d'animateur d'un réseau journalistique a également enrichi mon expérience. Ces responsabilités m'ont conduit à évoluer vers un poste de manager, que j'occupe depuis plus de deux ans **avec fierté**. Je suis également reconnaissant envers mes managers et collègues pour leur soutien, qui m'a permis de progresser et de relever de nouveaux défis. Je suis motivé pour continuer à contribuer au succès de l'entreprise. »





Pauline LEBOSSE

Je suis entrée chez Herve Thermique en 2010 pour mon stage de fin de diplôme d'ingénieur, que je faisais à l'Ecole Polytechnique de Nantes. A son issue, une opportunité m'a été proposée à l'agence de Rochefort en tant que Bureau d'études en Efficacité Energétique. J'accompagnais nos partenaires à la mise en place de plans de progrès visant à rendre leurs bâtiments efficaces. J'ai en mémoire un dossier très précurseur étudié à l'Abbaye de Fontevraud. Le Conservateur avait ambitionné de rénover énergétiquement son site, notamment en construisant une chaufferie biomasse et en créant une centrale photovoltaïque, un projet réellement motivant pour les équipes d'Hervé Thermique. La confiance de mon responsable m'a permis d'évoluer dans mon premier poste à responsabilités en 2015, et de devenir manager d'activité Maintenance à l'agence de Tours. Avec mes 15 techniciens de maintenance dont j'étais responsable, nous assurons l'exploitation et les travaux rapides de clients tertiaires et industriels. Il s'agit d'une expérience particulièrement marquante à mes yeux. Le management d'une équipe d'hommes de 18 à 60 ans, aux caractères et aux attentes différentes, m'a fait devenir le manager que je suis aujourd'hui. Certes mon profil était à leur yeux atypique, une femme de 25 ans sans expérience du terrain ! Mais nous avons rapidement trouvé un fonctionnement efficace où le respect, l'exigence



« Le secteur a besoin de jeunes talents pour poursuivre la transition énergétique dans la construction »

et la communication étaient nos mots d'ordre. Sans conflit d'égo ni confrontation directe, j'ai appris à connaître ces 15 techniciens, positionner chacun à la meilleure place, créer un réel esprit d'entraide pour finalement atteindre de bons résultats, tant financiers qu'humains. J'encourage les jeunes à orienter leur carrière sur les métiers de l'ingénierie et des techniques du bâtiment. Le secteur a besoin de jeunes talents pour poursuivre la transition énergé-

tique dans la construction. Encore plus, j'encourage sincèrement les femmes du bâtiment à s'épanouir dans un rôle managérial, et à apporter leur sensibilité et leur tact.

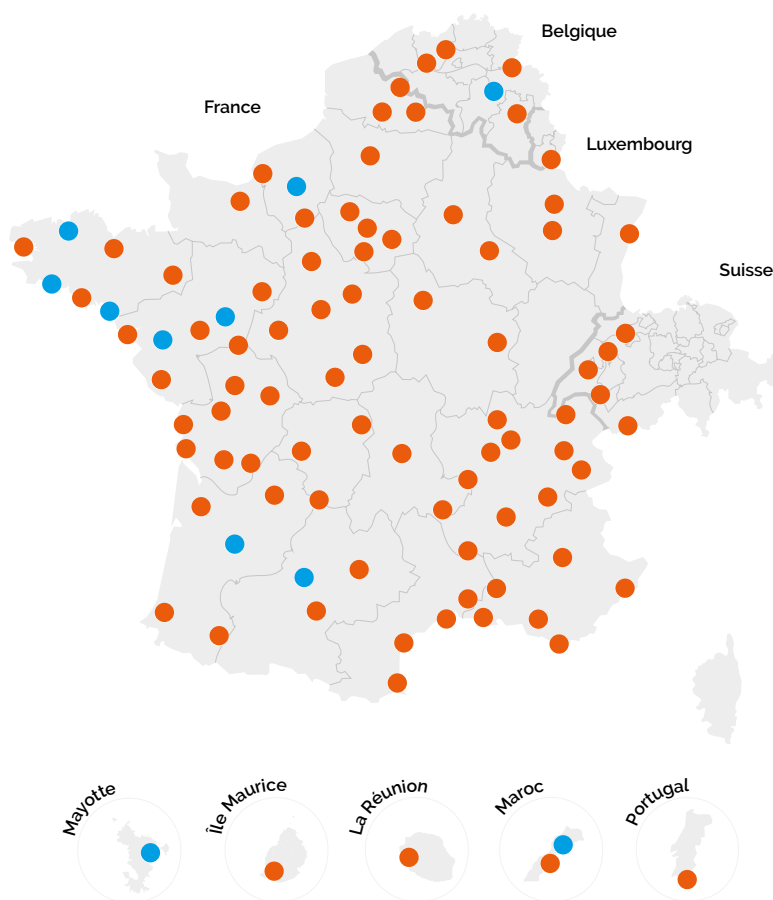
La mutation de mon directeur m'a permis en 2018, par cooptation de mes pairs, d'évoluer à la direction du Territoire opérationnel Val de Loire. Je suis finalement devenue manager de mes 15 anciens collègues managers. Une nouvelle étape, combinée à la construction de ma famille, intense et grandissante.

Depuis 2022, j'ai été mutée à ma demande en Suisse pour prendre la direction du territoire Suisse Romande au sein du Groupe Alvazzi (l'équivalent d'Herve Thermique en Suisse). J'ai ainsi pu rester dans la même entreprise pour découvrir, tant à titre professionnel que personnel, le plaisir de travailler et vivre en Suisse. Il s'agissait bien d'exercer le même métier mais avec une autre équipe de managers, dans un pays à la culture bien différente. Ressortir à nouveau de ma zone de confort est la décision que je ne regretterai jamais.

Manager des femmes et des hommes requiert une remise en question permanente, c'est un apprentissage de chaque jour. Je vois mes équipes évoluer, entreprendre, s'épanouir et se souder, pour satisfaire nos clients et porter les valeurs qualité du groupe. Un métier exigeant dont je tire aujourd'hui une grande fierté ●

DÉVELOPPEMENT D'HERVÉ THERMIQUE

Nos équipes et leurs agences toujours plus proches de vous, pour une relation de confiance et des services sur mesure.



● Nouvelles implantations 2024

La mutation portée par le nombre d'agences



Témoignage d'Olivier BONNET

Manager d'activité

« J'ai commencé avec une intégration dans l'entreprise il y a près de 20 ans à Lille en CDD car mon parcours m'amenait à partir pour d'autres horizons à la fin de mon contrat. C'est à la fin de celui-ci que le manager de Lille m'invitant à ne pas quitter l'entreprise me met en relation avec celui de Rennes. Arrivé à destination c'est avec toujours la même **envie d'apprendre et de progresser** dans mon poste de responsable de chantier que je trouve mon épanouissement professionnel dans le modèle Hervé Thermique et que je m'y investi pleinement. **L'opportunité de mutation à Brest** est survenue et m'a encore permis d'évoluer progressivement et de grandir professionnellement.

Grâce à la confiance qui m'a été accordée tout au long de mon parcours par mes managers successifs, et puis par celle de mon manager de territoire, j'ai pu m'élever au poste de manager d'activité petits et moyens travaux que j'occupe désormais depuis 4 ans avec toujours la même envie de progresser mais aussi d'emmener toute une équipe à le faire. »

Nouvelle implantation au Portugal



Témoignage de **Pedro VIEIRA DE BARROS**

Manager de territoires

« La création d'Hervé Portugal a été motivée par l'un de nos clients pour le suivi du contrat multitechnique du Club Med à Albufeira, un projet dans lequel j'ai été naturellement impliqué en raison de mes origines.

Nous avons intégré cinq collaborateurs du client et recruté quatre personnes, dont un responsable de site, pour garantir une gestion efficace du complexe de 450 chambres. Dès le 15 janvier, **nous avons assuré la transition et la prise en charge du contrat**, avec une saison bien chargée, tout en respectant les délais et les exigences du client. Aujourd'hui, nous sommes déterminés à poursuivre notre développement au Portugal, avec de nouvelles opportunités en perspective. »

LES NOUVEAUX COLLABORATEURS ISSUS DE LA REPRISE D'ENTREPRISES

Nouvelle implantation dans l'océan Indien : BFOI devient Hervé Thermique île de la Réunion

Les 75 collaborateurs de la société BFOI, devenue désormais Hervé Thermique, nous permettent de renforcer notre présence sur l'île de la Réunion, Mayotte et l'île Maurice dans **nos métiers traditionnels de CVC mais également cuisines professionnelles et ENR**.





Témoignage de **Béatrice CARMONA**

Assistante de gestion

« Nous avons profité de la présence sur l'île de M. Emmanuel Hervé et de Yann Baudron pour organiser un déjeuner d'échanges au domaine des Boucaniers à Villèle.

Les élus présents, les chefs d'entreprises, et les partenaires ont pu apprécier la présentation du groupe faite par M. Hervé.

Les valeurs portées par la société au niveau des collaborateurs, et auprès des clients sont la clef de la réussite de cette entreprise comme l'a souligné Pascal Filleul (manager du territoire).

Merci à Mickaël Etangsalé, notre technicien chanteur, à Ema (chanteuse de Jazz) et à Tom (magicien) de leur présence pour l'animation. »

CAPET devient **Hervé Thermique Bayonne**

Les équipes CAPET ont rejoint Hervé Thermique depuis le 15 octobre. Capet, entreprise familiale localisée dans les Pyrénées Atlantiques (64) est **spécialisée en génie climatique, électrique, téléphonie, informatique, sécurité, alarme et vidéo surveillance**. Les 31 collaborateurs de la société CAPET (8 en maintenance CVC et 23 en travaux rapides/électricité), sont désormais Hervé Thermique.



SEIM-N devient filiale **d'Hervé Thermique à Nantes**



Spécialisée dans le **génie thermique et le transport de fluides pour les secteurs industriel et agro-alimentaire**, SEIM-N excelle dans les domaines des installations, du transport des fluides, de la réparation, de la maintenance et du suivi.

Notre Pôle Industrie **se renforce et s'enrichit** de compétences complémentaires. SEIM-N, près de Nantes.

BIEN-ÊTRE DES COLLABORATEURS

Le Groupe Hervé est fier de la **double certification Best Work Place** en France pour Hervé Thermique en 2023 et en Suisse pour Alvazzi Groupe SA en 2024.

Cette distinction souligne l'importance accordée à la qualité de vie au travail, au respect des individus et à une culture d'entreprise solide qui favorise le bien-être et l'épanouissement de tous.

Après avoir été certifiée Great Place to Work en 2022, acteur mondialement reconnu sur la qualité de vie au travail, Hervé Thermique a rejoint le cercle très fermé du palmarès des Best Workplaces 2023 et Alvazzi Groupe SA le palmarès 2024, qui constitue le plus haut niveau de reconnaissance de la Qualité de Vie au Travail d'une entreprise.

Reconnaissance attribuée à seulement 10 entreprises de sa catégorie en France. C'est aussi la seule entreprise du secteur du bâtiment.

Autonomie, responsabilité, confiance, coopération sont de fortes valeurs partagées par le Groupe avec tous ses collaborateurs et clients-partenaires.

La CONFIANCE étant l'élément primordial caractérisant le mieux le Groupe et ressortant de l'analyse de son organisation, **Hervé Thermique et Alvazzi Groupe SA sont fières de tous ses intra-entrepreneurs garants de ses valeurs.**



Témoignage de **Pauline LEBOSSÉ** et d'**Ilir PAJAZITI**

Managers de territoire

« Nous avons l'honneur de figurer parmi les 25 meilleures entreprises en Suisse, un succès que nous partageons avec, Hervé Thermique, également récompensée en France l'an dernier en faisant partie des 100 meilleures entreprises françaises dans ce même palmarès. »



LE PALMARÈS DE LA QUALITÉ DE VIE AU TRAVAIL

Julien Brezun, directeur général de Great Place to Work, décrypte les enseignements du classement Best Workplaces 2023 des entreprises où il fait bon travailler.

Propos recueillis par Bruno Jacquot

Quel est l'enseignement du palmarès Best Workplaces 2023 ?

Le fait saillant de cette édition 2023 est le haut niveau de sélectivité avec 100 entreprises labellisées sur les 489 auditées, soit environ 20%, contre 93 sur 338 l'an dernier. On retrouve dans ce palmarès de belles entreprises de technologie – Mirakl, Voodoo, Contentsquare... Confrontées depuis plusieurs années à une guerre des talents, elles ont, les premières, éprouvé, le besoin d'un label de qualité de vie au travail. Mais on voit de plus en plus de sociétés de tous secteurs. Par exemple, cette année, un hypermarché E. Leclerc, la société d'avocats Jaberson ou RTE, le réseau de transport d'électricité, font leur entrée au palmarès. Cela montre que la compréhension de l'importance de l'expérience collaborateur se diffuse à toute l'économie.

Quels sont les traits communs à toutes ces entreprises ?

Au-delà du palmarès, ces entreprises présentent trois grands traits com-

muns. D'une part, ce sont des organisations qui considèrent le collaborateur comme un individu et non pas comme une force de travail. D'autre part, elles présentent une culture très éthique, avec un management de proximité pratiquant une communication ascendante et descendante. C'est aussi une culture collaborative qui valorise l'esprit d'initiative tout en sécurisant la prise de risque.

Les attentes des salariés – des plus jeunes, notamment – ne sont-elles pas contradictoires ?

On ne peut que constater aujourd'hui une tension entre l'individualisation et le besoin de collectif. La relation du salarié avec l'employeur s'est fortement individualisée sur le mode : travailler d'où je veux, comme je veux, avec l'outil que je veux. Cette hyper-flexibilisation est une vague très forte sur laquelle les employeurs doivent surfer ; ils n'ont pas le choix. Dans le même temps, les collaborateurs se sentent en quête de sens : quelle est la justification de mon action dans l'entreprise ? Quelle

est la contribution positive apportée par mon travail au-delà de l'entreprise ? Cette quête repose sur le collectif et l'inclusion. La résolution de ce paradoxe entre l'individualisation de la relation et le besoin de collectif passe par un management de proximité et horizontal, attentif à l'épanouissement du talent de chacun.

La quête de sens passe par les grands enjeux de l'écologie...

L'exercice de leur responsabilité sociale et environnementale (RSE) est le grand défi pour toutes les organisations et c'est, en particulier, un enjeu pour les directions des ressources humaines : elles doivent mobiliser les salariés pour qu'ils s'imprègnent de la démarche RSE et qu'ils en deviennent les moteurs et les ambassadeurs. On peut faire un parallèle avec la transformation numérique. Elle a été construite et pilotée par les DSI puis les collaborateurs se sont approprié la digitalisation. Le même phénomène de diffusion puis d'infusion est à l'œuvre pour la RSE. ■

Rang	Entreprise	Secteur	Dirigeant	Effectif	Création	Au palmarès
De 2 500 salariés et plus						
1	Wavestone	Cabinet de conseil	Pascal Imbert	3 351	1990	8 fois
2	DHL Express France	Transport	Philippe Prêtat	2 848	1989	4
3	Groupe SII	Entreprise de service du numérique	Eric Mattesotti	4 688	1979	6
4	Kiabi	Prêt-à-porter pour adultes et enfants	Ousma Elch Chykyry	8 700	1978	7
5	Seallan	Conseil en Ingénierie	Yvan Chabazne	2 558	1989	1
6	Hexity	Immobilier	Véronique Bédague	8 108	2000	3
7	Deloitte	Audit et conseil	Gianmarco Monsellato	5 628	1845	1
8	In Extenso	Audit et conseil financier	Antoine de Riedmatten	5 833	1991	1
9	RTE	Energie	Xavier Piechaczky	8 972	2000	1
10	Groupe Chopard	Distribution automobile	Erik Chopard	2 668	1985	3
De 1 000 à 2 500 salariés						
1	Salesforce	Entreprise de service du numérique	Émilie Sidigian	1 264	1999	6
2	Exia	Entreprise de service du numérique	Arnaud Frey	1 882	2007	12
3	MC2I	Entreprise de service du numérique	Arnaud Gauthier	1 164	1989	4
4	Talan	Entreprise de service du numérique	Mehdi Housas	2 509	2002	3
5	Magellan Partners	Entreprise de service du numérique	Didier Zeitoun	1 142	2008	5

SOURCE: GREAT PLACE TO WORK

Rang	Entreprise	Secteur	Dirigeant	Effectif	Création	Au palmarès
6	Electro Dépôt	Distribution spécialisée	Stéphane March	1 846	2003	6
7	Hervé Thermique	Systèmes d'énergie pour le bâtiment	Emmanuel Hervé	2 282	1972	1
8	Start People	Recrutement et intérim	Olivier Guiraud	1 004	1963	8
9	Teleperformance France	Gestion de la relation client	Daniel Julien	5 400	1978	1
10	Crédit agricole Charente Périgord	Banque et assurance	Catherine Galvez	1 346	1895	1
De 500 à 999 salariés						
1	Hilton	Hôtellerie	Simon Viscout	531	1919	2
2	Cisco Systems France	Entreprise de service du numérique	Laurent Degre	787	1984	9
3	Stryker France	Dispositifs et équipements médicaux	Lionel Ulrich	933	1985	6
4	Sector Alarm	Systèmes d'alarme et télésurveillance	Cédric Bernard-Lauder	485	1995	1
5	Contentsquare	Entreprise de service du numérique	Philippe Omer-Decugis	624	2012	1
6	L'Olivier Assurance	Assurances	Pascal Gonzalez	439	2010	9
7	Accuracy	Conseil financier	Frédéric Duponchel	250	2004	15
8	Humandis	Entreprise de service du numérique	Jean-Sébastien Hongre	340	2011	1
9	ANSYS	Logiciel de simulation d'ingénierie	Florent Vogel	488	1970	1
10	Abbvie	Laboratoire pharmaceutique	Denis Hello	622	2013	9
11	Equinox France	Entreprise de service du numérique	Régis Castagne	290	1998	1
12	Novo Nordisk	Laboratoire pharmaceutique	Étienne Tichit	334	1923	1
13	Dentiss France	Communication et publicité	Pierre Calmard	880	1966	1
14	Manutan	Mobilier et fournitures professionnels	Xavier Guichard	664	1966	6
15	Groupe LDLC	Distribution de produits i-Tech	Laurent de La Clergerie	699	1996	1
16	Krys Group	Optique	Frédéric Mazaud	611	1966	10
17	Nunbr	Audit et conseil	Xavier Goullet	406	2000	1
18	Volkswagen Financial Services	Financement automobile	Guillaume Gellroy	404	1964	4
19	Advens	Entreprise de service du numérique	Alexandre Payeulle	328	2000	1
20	Dow France	Chimie et matériaux	Jean-Michel Duplouis	379	1897	1
21	Mirakl	Entreprise de service du numérique	Philippe Corrot	418	2012	1
22	Odigo	Entreprise de service du numérique	Erwan Le Duff	491	2019	2
23	VIF	Logiciels pour l'industrie	Antoine Vignon	264	1980	1
24	Inagris	Logiciels pour l'agriculture	Pascal Chevallier	865	1983	7
25	Homeserve	Dépannage et petits travaux domestiques	Guillaume Huser	817	1993	4
26	Voodoo	Éditeur de jeux vidéo	Fabrice Savignon	305	2013	2
27	E. Leclerc La Belle Vie	Grande distribution	Mireille et Jean-Claude Penicaud-Tesson	321	1985	1
28	Colis Privé	Transports	Jean-Philippe Bourgounoux	540	1993	1
29	MSD France	Laboratoire pharmaceutique	Clarisse Lhote	880	1961	1
30	Objectware	Entreprise de service du numérique	David Puno	536	1999	2
De 50 à 249 salariés						
1	Uptoo	Conseil commercial	Didier Perraudin	219	2005	4
2	Cadence	Entreprise de service du numérique	Jean-Paul Carrière	129	1988	8
3	Elevate Agency	Entreprise de service du numérique	Aurélien Magnan et Maxime Flanchou	75	2017	1
4	Sgorus	Entreprise de service du numérique	Amadou Ngom	244	1990	9
5	Quaternaire	Conseil en management et formation	Philippe Delvaude	64	1999	3
6	Tasman	Entreprise de service du numérique	David Gelbrin	70	2019	4
7	W.L. Gore & Associés	Industrie, textile Gore-Tex	Frédéric Amarantei	69	1978	17
8	Getarond	Transports	Sam Zaid	117	2009	1
9	EPSA Tax & Innovation	Conseil en optimisation fiscale	Nicolas Goncalves	116	2011	5
10	Utopies	Conseil en stratégie RSE	Élisabeth Leville	73	1993	6
11	Informatica	Éditeur de logiciels	Georges Anidjar	87	1993	2

Le bien-être passe aussi par le bien manger



Hervé Thermique est partenaire de l'association **Le Grand Repas** !

Le Grand Repas est un événement annuel fédérant les acteurs de la restauration pour proposer, le même jour, un menu local et de saison, élaboré par un chef parrain ou marraine. Il réunit tous types d'établissements (écoles, hôpitaux, entreprises, etc.) autour d'une alimentation responsable, saine et respectueuse de l'environnement. **L'édition 2024 a mobilisé près de 600 000 participants dans 75 départements, incarnant des valeurs de partage, solidarité et durabilité.**



Témoignage d'Amélie MARCHANT

Assistante de gestion

« Participer à une expérience de vivre ensemble tel que le Grand Repas, me plaît énormément. Cette dernière est pleine de surprises et me permet de sortir des sentiers battus. J'apprécie d'être au contact des autres ».

Rendez-vous le **09 octobre 2025** ! Par ici pour suivre toutes les actualités : <https://www.legrandrepas.fr/>





Témoignage de **Marcel BRUN**

Assistant de gestion

« Bien manger, c'est avant tout faire des choix éclairés et responsables. Opter pour des circuits courts, c'est soutenir les producteurs locaux, réduire notre empreinte carbone et savourer des aliments frais et de saison. Le Grand Repas me permet de mettre en avant cette alimentation saine et respectueuse de notre planète tout en rencontrant et en échangeant avec des professionnels. »

Le confort des collaborateurs **passé aussi par de beaux locaux...**

- **Construction** de la nouvelle agence de Chartres - 2 M€



- **Aménagement de l'atelier** Fabkit à Valence - 226 k€
- **Installation photovoltaïque** en toiture Le Havre - 15 k€
- **Remplacement des éclairages** du plateau IMDEO Tours - 10 k€
- **Aménagement des locaux** de La Possession - 35 k€
- **Rafraichissement des bureaux / sanitaires / réfectoire** site de Donges (Chouteau) - 49 k€
- **Aménagement** de l'agence Périgueux - 180 k€
- **Remplacement de la terrasse** de l'agence de Montpellier - 11 k€

UNE RÉNOVATION RÉUSSIE



Datant de 1995, notre agence de Saint-Etienne méritait une belle rénovation, avec bien sûr pour objectif d'améliorer le confort des occupants mais également la performance énergétique du bâtiment tout en répondant à la réglementation. Comme le dit **Stéphane BARITHEL**, *Manager de territoire* : « **On n'est jamais mieux servi que par soi-même !** »

Suite à un audit BSE, Hervé Thermique a mis en œuvre un bouquet de travaux (PAC, panneaux rayonnants, CTA double flux, relamping) permettant :

- **62%** d'économie d'énergie finale
- **35%** d'économie financière



Le bien-être passe aussi par le sport

Semaine INCLUSIV' SPORTIVAL - Interview de nos partenaires Hervé Thermique & Actem'Otel



INTERVIEW DE MARIE FREMONT, RESPONSABLE QSE ET DÉMARCHE RSE CHEZ HERVÉ THERMIQUE :

"Le sport fait partie de notre A.D.N, y compris comme levier d'inclusion sociale"

90 jours avant les Jeux Paralympiques de Paris 2024, l'association MIJE organise du 3 au 8 Juin une semaine événementielle "INCLUSIV' SPORTIVAL" consacrée à l'inclusion par le sport.

Dans le cadre de leurs politiques RSE, Hervé Thermique – Gestion durable de l'énergie & Actem'Otel – Maintenance et gestion technique hôtelière ont souhaité devenir sponsor de l'événement et s'engagent au côté de l'association MIJE pour promouvoir les valeurs du sport et de l'inclusion.

**QSE : Qualité, Sécurité, Environnement*

**R.S.E : Responsabilité sociale et Environnementale*

Comment a démarré le partenariat entre les 2 filiales du Groupe Hervé Actem'Otel, Hervé Thermique et l'association MIJE ?

Nous intervenons en maintenance hôtelière dans les trois auberges de jeunesse MIJE Marais via notre filiale Actem'Otel qui est également sponsor de l'événement. Nous avons sur place une équipe dédiée de 4 techniciens et 1 apprenti qui interviennent entre autres, sur les problèmes de plomberie, d'électricité ou de peinture, avant que cela ne devienne un problème pour les visiteurs.

Hervé Thermique est quant à elle, est spécialisée dans le domaine de la performance énergétique des bâtiments. Chez Hervé Thermique nous accompagnons nos clients afin de les aider à consommer moins d'énergie tout en conservant leur confort. De plus, nous avons instauré au sein du groupe un programme dédié à l'efficacité énergétique, visant non seulement à garantir son application chez nos clients, mais aussi à renforcer les compétences de nos collaborateurs sur les nouvelles technologies.

Hervé Thermique innove également par exemple, par un procédé de filtration céramique, appelé IWA et proposé aux collectivités pour filtrer les eaux de piscine en réduisant fortement les consommations énergétiques. Ce filtre est d'ailleurs utilisé pour la piscine olympique de Saint-Denis.

Quelle place l'Inclusiv' Sportival tient-il dans votre stratégie R.S.E ?

Le sport fait partie de notre ADN, y compris comme levier d'inclusion sociale. Il faut savoir que le groupe Hervé s'est développé depuis 50 ans pour rassembler aujourd'hui près de 300 structures, avec chacune entre 12 et 15 entrepreneurs environ, avec un vaste éventail de spécialités techniques, mais aussi de sensibilités au sein de son maillage territorial, dans des domaines divers, comme le développement durable ou le sport.

Chaque structure mène des actions en propre où elle est installée, comme la valorisation des déchets d'une forêt.

Notre processus d'accueil et d'intégration des nouveaux salariés dure 18 mois. Ainsi, les enjeux environnementaux, sociaux et sociétaux de chacun de nos pôles d'activité sont bien intégrés. Notre soutien à l'Inclusiv' Sportival, avec ses objectifs de sensibilisation par la pratique sportive, s'inscrit dans cette démarche.

Qu'en est-il de l'inclusion des personnes en situation de handicap ?

Nous avons créé notre mission handicap, à la demande de nos entrepreneurs, il y a un an et demi. Nous avons recruté Alice Métails, une sprinteuse dans notre équipe marketing. Nous avons veillé à l'ergonomie de son poste de travail pour l'adapter à son handicap visuel, à l'aide d'écrans à contraste renforcé, adapté la mise en page des documents internes et la gestion de la luminosité. Qui plus est, Alice est une jeune femme très énergique qui évoque volontiers son parcours et son handicap visuel, y compris sur les chantiers.

Plus largement, nous veillons au maintien dans l'emploi de nos collaborateurs sur les chantiers. Nous avons acheté 290 exosquelettes qui leur permettent de travailler plus confortablement sur les chantiers et évite le déclenchement de TMS.

Quand nous trouvons un bon collaborateur, nous souhaitons qu'il reste ; c'est pourquoi nous préférons réfléchir pour adapter son poste plutôt que d'embaucher quelqu'un d'autre. Chaque collaborateur fait partie intégrante d'une même équipe et d'un même groupe."

Encore merci à Actem'Otel & Hervé Thermique d'avoir soutenu notre projet et à M. Fremont de nous avoir accordé cette interview.

Interview par Yves Common : www.linkedin.com/in/yvescommon

L'IMPORTANCE DU PARTAGE

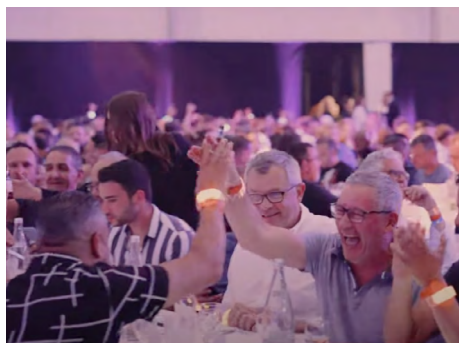
Retour sur ... L'Olympico 2024 !



En cette année Olympique nous avons légèrement modifié le format de notre événement sportif, passant d'un seul sport (*football seulement*) à cinq (*football, pétanque, athlétisme, badminton, basket*). **1 300 collaborateurs se sont réunis en juin, soit un tiers de l'entreprise**, au Center Parcs de l'Ailette pour **vivre un week-end sportif exceptionnel**.

Revivez avec nous ces trois jours riches en activités sportives, moments de convivialité, rires et animations.

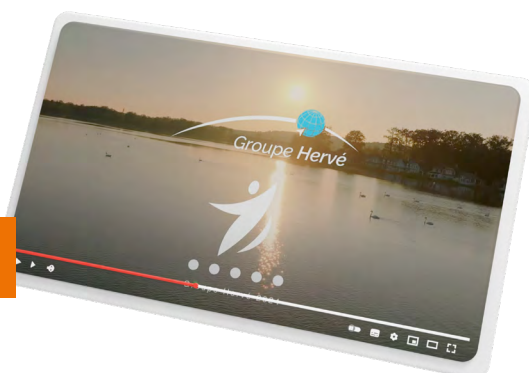
Les journées étaient animées par des activités telles que le badminton, le football, la pétanque, le basket et l'athlétisme, ainsi que par **des moments de détente avec des soirées à la plage, des repas gourmands autour des foodtrucks, des parties de bowling**. Et bien sûr pour clôturer : une remise de médailles, un discours du PDG Emmanuel Hervé rappelant **l'importance des valeurs du Groupe**. L'événement s'est terminé par des sessions de danse et de rires avec un groupe de musique en live.



Cet événement a **renforcé la cohésion des équipes**, permettant à chacun de rencontrer des collègues de différents territoires / pays et de **mieux connaître ceux avec qui nous travaillons au quotidien**.

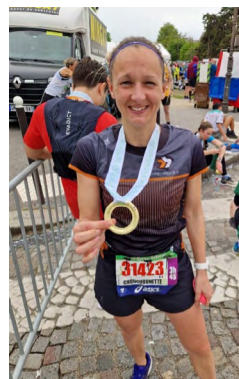
Comme l'a confirmé Emmanuel Hervé, rendez-vous en 2026 pour une nouvelle édition !

REVIVEZ EN VIDÉO CETTE JOURNÉE !



Les couleurs d'Hervé Thermique étaient à l'honneur dans différentes représentations sportives !

Le marathon de Paris a été représenté par Mélissa Chouleysko, Geoffrey Soulabaille, Fabrice Douard et Nelson Domingues; ainsi qu'une autre course, à Chinon représentée par Alexandra Rabineau, Mathilde Guérin et Jordan Berthelemy, pour le semi-marathon, et Emilie Beyly pour le 10 km.



Événement hockey sur glace



Retour sur la soirée hockey sur glace qui s'est déroulée à la Patinoire d'Orléans, le match opposait Orléans contre Caen. Au total, 300 personnes étaient réunies afin de **passer une agréable soirée et d'encourager aux couleurs d'Hervé Thermique** ; en partie grâce aux encouragements de nos clients.

Cet événement a permis **d'échanger et de satisfaire nos clients** dans un cadre un petit peu moins conventionnel.

À la suite cette soirée, nous avons reçu de jolis messages de nos clients preuve de leur satisfaction :



Bernard Esperet – Responsable Sécurité et Moyens Généraux – *Oreliaance* : « Je tenais à vous remercier pour cette soirée particulièrement réussie. Nous avons découvert un sport, le hockey sur glace, et passé un agréable moment en fin de match. »



Amandine Vaucoret – Technicienne d'expérimentation – *CDHRC Centre Val de Loire* : « Nous voulions vous remercier pour cette superbe soirée. Un accueil chaleureux, un super beau match. Nous avons été ravis de cette invitation et nous vous en remercions énormément. »



Dimitri Beignon – Responsable Bâtiment, Technique, Hygiène et Sécurité – *CFA Inter Pro* : « Je tenais à vous remercier pour l'invitation. Nos enfants, Vanessa et moi avons passé une excellente soirée. Un buffet au top, un match animé et de qualité, franchement merci beaucoup. Et la fin de soirée avec le patinage, c'était la cerise sur le gâteau ! »



Joaquim Vaz – Responsable Rénovation – *Centre Val de Loire Energies* : « Nous avons passé un excellent moment et je souhaitais vous remercier vivement pour l'accueil et l'organisation ! »

Nos retraités ont du talent



En juin, le site de Joué-lès-Tours s'est transformé en galerie d'art éphémère, mettant en valeur les œuvres colorées et magnifiques d'Alex Virassamy, **un ancien salarié de notre entreprise qui a consacré 37 années de sa carrière** à Hervé Thermique en tant qu'expert en électricité.

Cette exposition offre une occasion unique de découvrir une facette méconnue d'un collègue qui a marqué l'histoire de notre entreprise.

DIVERSITÉ & ÉGALITÉ DES CHANCES

Hervé Thermique s'engage à promouvoir l'égalité des chances, la diversité et l'inclusion au sein des collaborateurs. Les conditions de travail sont également l'un des enjeux prioritaires de l'entreprise.

Journée internationale des droits des femmes



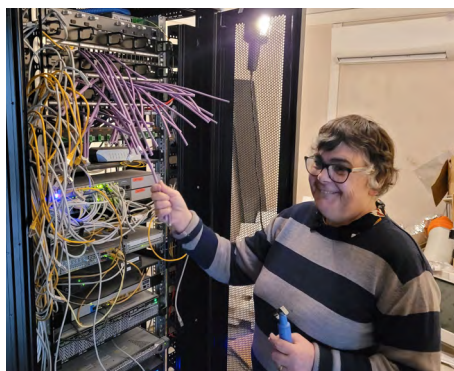
En mars, nous avons célébré toutes les femmes qui brisent les stéréotypes et se lancent avec passion dans des métiers dits « d'hommes ». De la mécanique au bâtiment en passant par la construction et bien d'autres domaines, les femmes montrent chaque jour leur talent, leurs compétences et leur détermination.



Leur présence et leur contribution sont essentielles pour construire un monde plus diversifié et inclusif.

Pour cette journée, soucieux de promouvoir les métiers féminins dans nos activités, nous mettons à l'honneur deux femmes travaillant chez Hervé Thermique.

Handicap et **emploi**



La structure travaux / électricité de Guillaume Biondi, sous l'impulsion de Valentin Douilly, **a fait appel au service d'un ESAT pour la réalisation de prestations électriques.**

Les travaux ont été effectués en une semaine encadrés par un animateur de l'ESAT de Saint-Herblain et Olivier Evain, responsable de chantiers Hervé Thermique. Ce chantier a mobilisé 6 travailleurs.

L'équipe travaux Hervé Thermique a vraiment apprécié de travailler avec ces travailleurs en situation d'handicap et **envisage de solliciter à nouveau les services de l'ESAT pour d'autres projets.**

Double projet **sport et travail d'Alice Métais**



Témoignage d'**Alice MÉTAIS**

« Je suis **chargée de marketing** chez Hervé Thermique depuis septembre 2023. J'ai un handicap visuel de naissance à cause d'une maladie génétique rare touchant ma rétine et en parallèle **je suis sportive de haut niveau en para-athlétisme.**

Cette année, mon objectif est de décrocher ma qualification aux jeux Paralympiques de Paris 2024. Afin de partager ma préparation, j'ai lancé une web-série intitulée En'JEUX. Chaque épisode sort le 24 de chaque mois et aborde un sujet qui me touche. **Un grand merci à Hervé Thermique de me soutenir dans ma préparation ainsi que dans ce projet vidéo.** »

DÉCOUVREZ EN VIDÉO LE DOUBLE PROJET SPORT ET TRAVAIL D'ALICE MÉTAIS !

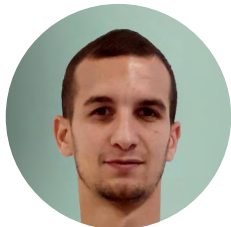


Alice a eu l'immense honneur de porter la flamme olympique. Lors d'une marche de 400 mètres à Versailles, elle a montré toute sa détermination et son engagement.



Nos salariés ont du talent

Nous sommes heureux de compter dans nos effectifs un deuxième sportif de talent : **Mehdi Nouara, chef de projet** pratiquant le para-dressage à haut niveau, sur son cheval Fair Play Z.



Témoignage de **Mehdi NOUARA**

« C'est comme le patinage. Nous avons des mouvements imposés à réaliser avec notre cheval. Chaque figure est notée de 1 à 10. À la fin on fait la moyenne des figures. Nous avons 2 épreuves imposées et les meilleurs pourront participer à la finale avec une reprise libre en musique : on effectue alors des mouvements dans l'ordre de notre choix au rythme de la musique. »



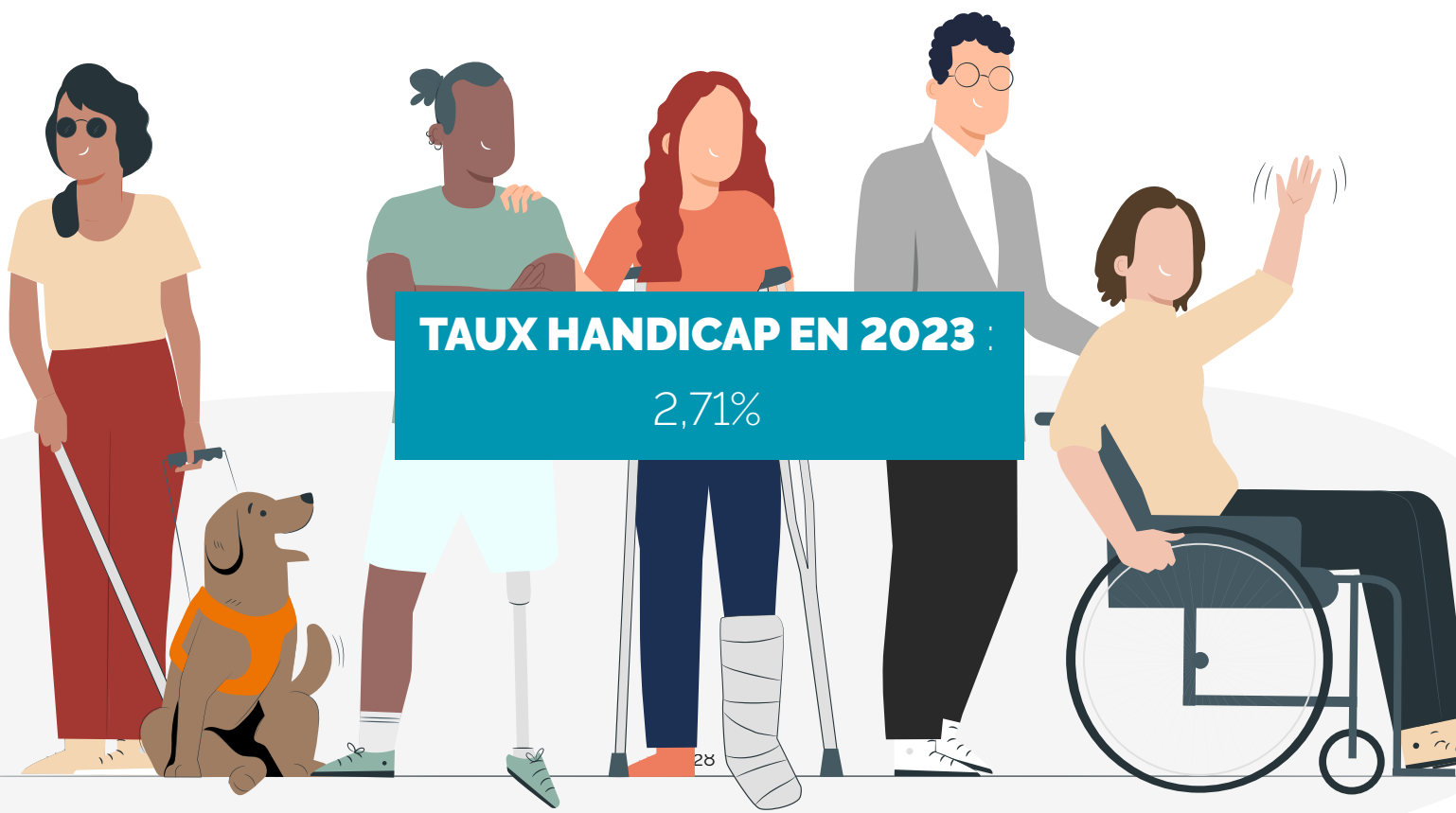
Mehdi dispose déjà d'un beau palmarès :

- **Champion de France** 2018
- **Une médaille de bronze, une médaille d'argent et deux d'or** aux championnats de France entre 2019 et 2022
- **2^{ème} place à la compétition internationale** de dressage de Deauville, en 2023
- **1^{ère} place du concours Grand National FFE – AC Print – Dressage** de Saint-Lô

Le handicap en quelques chiffres

TAUX HANDICAP EN 2023 :

2,71%



Retour d'audit de la société ST MICRO sur nos prestations et organisation



L'entreprise a un accord handicap, listant de manière détaillée les missions des référents :

- **Se faire connaître** des recruteurs et RH,
- **Aider** au montage de dossier RQTH,
- **Mettre à jour** des fiches d'embauche,
- **Sensibiliser** par des jeux pour des handicaps invisibles, etc.

La section Wiki de l'intranet de l'entreprise est très complète sur le sujet, répertoriant tous les liens utiles (maison du handicap, cap emploi...).

L'entreprise a également développé un support de sensibilisation interne sur les 25 critères de Discrimination.



2.

SOCIÉTAL

ACTIONS DE PARTENARIAT OU MÉCÉNAT	31
UNE ENTREPRISE QUI PREND SOIN DE SES COLLABORATEURS	35
LOYAUTÉ DES PRATIQUES	38

ACTIONS DE PARTENARIAT OU MÉCÉNAT

Hervé Thermique, une entreprise engagée qui accompagne d'autres projets porteurs des mêmes valeurs, tant au niveau national qu'au plus près de ses agences locales.

Quelques exemples de partenariat réalisés en faveur de :

L'ÉDUCATION



L'INNOVATION SOCIALE ET SOCIÉTALE, L'INSERTION



LA SOLIDARITÉ



LA QUALITÉ DE L'INFORMATION



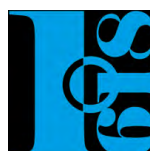
LA CULTURE



LA SANTÉ ET LA RECHERCHE MÉDICALE



L'ENVIRONNEMENT



LE SPORT

Notamment au travers de nombreux clubs sportifs nationaux mais aussi locaux : cyclisme, football, basketball, rugby, volley-ball, athlétisme, etc.

L'ENTRAIDE, AU CŒUR DE NOTRE CULTURE D'ENTREPRISE

in



Hervé Thermique - La Réunion

1582 abonnés

4 mois • 🌐

🔊 A tous les habitants de MAYOTTE,

Hervé Thermique - La Réunion vous adresse tout son soutien dans cette terrible épreuve suite passage de Chido sur votre belle île.

Le chemin sera difficile pour tout reconstruire et retrouver une vie normale après ce désastre.

Nous apporterons notre contribution à la hauteur de nos moyens.

Notre équipe présente sur l'île est déjà à pied d'œuvre pour apporter soutien et service à nos clients.

Dès que les liaisons aériennes seront rétablies, nous enverrons un contingent de collaborateur pour accélérer les services au maximum de personnes. ✈️

Déjà un grand nombre de volontaire sont prêts à partir et rejoindre notre équipe à Mamoudzou.

Nous réfléchissons de notre côté à une action pour apporter encore plus d'aide à nos amis qui vivent à MAYOTTE.

Courage et espoir à toutes et tous. 🙏

#HervéThermique #OcéanIndien #Mayotte



LE CÔTE D'ALBÂTRE L'INFO D'CHEZ NOUS

Prêt à repartir

CRICQUETOT-L'ESNEVAL. Parti en renfort pour une mission solidaire à Mayotte, Alexandre Saint-Léger, pompier volontaire a vécu une expérience marquante, très enrichissante.



Sergent-chef, Alexandre Saint-Léger, pompier volontaire arrive à seize ans de service dont dix ans au centre de Criquetot-l'Esneval. Auparavant, il était à Octeville. Une passion depuis tout petit qui ne l'a jamais quitté. Professionnellement, il exerce en tant que responsable de chantier chez Hervé Thermique. Alexandre Saint-Léger avait répondu à la demande nationale du ministère, la 3ème vague de renfort, pour assurer une mission à Mayotte. Sa candidature est retenue, et parmi le groupe sélectionné, seules deux personnes étaient de Seine-Maritime et ce pour une mission de 21 jours sur place, du 4 au 26 février. « Mon patron professionnel m'a libéré pour que je puisse faire cette mission. Et le lieutenant Kévin Cayrol, chef du centre de Criquetot et l'adjudant-chef Thomas Bloquel ont accepté aussi que je parte, et j'ai eu le soutien de ma famille. Le SDIS a accepté de nous envoyer en mission là-bas.

Les écoles, une priorité

« Au départ, on venait pour aider, mais au final, on a assuré la mise en sécurité des biens publics (école, préfecture, gendarmerie, hôpitaux). Surtout les écoles, cela a représenté 75 % de notre mission. Si tous les bâtiments en béton ont tenu, le reste était détruit, toiture arrachée.. La priorité a été de réparer l'école, de refaire la charpente, toiture. L'école est importante pour les enfants, elle leur permet de manger, de boire. Basés sur la Grande Terre dans un gymnase de l'enceinte d'un collège, (où ils ont d'ailleurs initié les enfants aux gestes de premiers secours), notre mission s'est déroulée un peu partout. Couvre-feu à 17h30, on devait rentrer à la base pour des raisons de sécurité. Interdiction de consommer l'eau et la nourriture locale. Les enfants de moins de 15 ans nous accueillaient à bras ouverts, avec les ados et les adultes, le contact était plus difficile.

Sur place, une soixantaine de volontaires dispatchés en cinq équipes. « Tous les jours, chaque équipe avait une mission différente. On allait aussi en maraude, on rentrait dans les bidonvilles avec une association locale, avec des jeunes qui viennent aider, sans que leur famille soit au courant. On aidait à la distribution de la nourriture, on distribuait des sacs de pommes et on faisait de la « Bobologie », des petits soins. On a vu une gamine dont le bras était tellement infecté, rempli de pus, qu'elle aurait pu perdre son bras. Ce sont les gamins qui viennent chercher à manger pour les familles ». « Pour moi, les maraudes ont été le meilleur. On allait au contact des personnes et avec les enfants, c'était super. Malgré leur condition de vie, ils ont le sourire, sont pleins de vie... »

Une expérience qui change les priorités

Pour Alexandre, c'était un rêve de partir à l'étranger. « Une expérience marquante, très enrichissante, même si dure physiquement et moralement. Voir la souffrance des gamins, la faim, notre seule arme, le sourire et notre volonté. J'espère pouvoir recommencer un jour ce genre de mission. Cela a changé ma façon de vivre depuis mon retour. Les priorités ne sont plus les mêmes, on ne se plaint plus et on mesure davantage notre chance de vivre en France. J'ai souffert de la chaleur, 34/35 le jour et 30 la nuit, sans climatisation, sans aucune zone d'ombre, il n'y a plus un seul arbre. On s'adapte. Le problème a été parfois la langue. Mais vraiment, c'est une très belle expérience, elle m'a enrichi, on se sent utile, et je suis très heureux d'avoir participé à cette mission.»

Le Côte d'Albâtre

L'engagement de toute une équipe : un service-client pour les fêtes



Témoignage de **Didier BASTIAN**

Manager d'activité

« Herve Thermique a été contacté par le siège du client ADISSEO, qui est l'un des leaders mondiaux dans le domaine des additifs pour l'alimentation animale.

Le client avec qui nous avons traité cette année nous fait part d'une urgence sur son site principal. Le seul créneau de disponibilité du client, au vu des contraintes sécuritaires du site, était les 30 & 31 décembre.

Et c'est là que l'esprit de Noël entreprise existe aussi et qu'il faut le saluer, car après avoir échangé en équipe sur la demande du client, les techniciens se sont proposés de revenir ou de décaler leurs congés en famille pour assurer la prestation et le service client. »



Hervé Thermique - labelisé employeur partenaire des sapeurs-pompiers



Témoignage de **Nathalie THEMEREA**
SDIS 41

« Lors de la soirée de mise à l'honneur du lundi 4 novembre 2024, le diplôme « label employeur partenaire des sapeurs-pompiers » vous a été remis par M. le Préfet de Loir-et-Cher.

En votre qualité de lauréat, vous pourrez :

- Utiliser le logo « employeur partenaire des sapeurs-pompiers », pendant la durée de validité du label, notamment dans vos supports de communication et sur vos réseaux sociaux.
- Faire état de votre soutien aux sapeurs-pompiers volontaires dans votre déclaration de performance extra-financière pour une prise en compte au titre de la responsabilité sociale des entreprises.
- Valoriser cette distinction dans le cadre des marchés publics.

La liste des titulaires du label « employeur partenaire des sapeurs-pompiers » sera publiée sur le site internet du SDIS 41. »

UNE ENTREPRISE QUI PREND SOIN DE SES COLLABORATEURS

De nombreux facteurs peuvent expliquer la baisse des taux de fréquence et de gravité chez Hervé Thermique :

- **Amélioration** des mesures de sécurité
- **Formation** et **sensibilisation**
- **Culture** de **prévention**
- **Suivi** et **analyse** des incidents et accidents
- **Engagement** de la direction

L'ensemble de ces facteurs combinés ont contribué à réduire les accidents du travail, même dans un contexte de croissance où les risques peuvent être plus élevés.

LES DONNÉES ACCIDENTS DU TRAVAIL

• Taux de Fréquence 1

2023 30,07

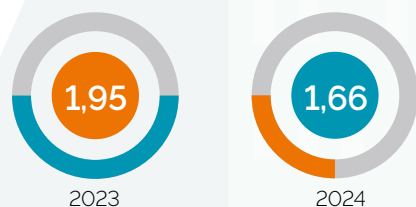
2024 28,76

• Taux de Fréquence 2

2023 52,62

2024 51,4

• Taux de Gravité



Une entreprise qui accompagne **ses collaborateurs**

Hervé Thermique a compris depuis plusieurs années que la mise en place d'exosquelettes peut apporter de nombreux avantages. Au-delà de la prévention des risques, cette aide peut également être bénéfique pour certaines personnes ayant une pathologie.

Dans cette optique, des études de poste ont été réalisées afin de :

- **Prévenir** des TMS ;
- **Améliorer** la productivité ;
- **Réduire** un stress dû à une mauvaise position.



DE LA RECONNAISSANCE MÉDICALE

Pour répondre au besoin de l'un de nos collaborateurs et à son maintien dans son poste, la mise en place d'un exosquelette fût la solution adaptée.

La priorité, travailler en toute sécurité et pour le bien-être de nos salariés !



La prévention **dans les bureaux**

La santé des collaborateurs ne s'arrête pas au personnel de chantier. En effet, la santé et le bien-être des employés de bureau sont tout aussi importants que ceux du personnel de chantier. Certes, les risques peuvent être différents, mais ils sont présents dans les deux environnements.



Témoignage de **Christine CASTEX**

Assistante de gestion

« Le hasard des échanges inter-agences a permis de mettre sur mon chemin un préventeur du SSE qui a su être à l'écoute des douleurs articulaires que je pouvais ressentir. Il a pris le temps pour étudier mon poste de travail et a soumis un rapport avec les points observés et les pistes d'amélioration qui pourraient être envisagées pour me soulager au quotidien. Grâce à de nouveaux dispositifs, mon positionnement à mon poste de travail est plus confortable et les douleurs se sont déjà atténuées. »



Témoignage de **Marie LIMOUSIN**

Comptable - fournisseurs

« À la suite de la découverte de ma situation personnelle (douleurs lombaires dues à deux hernies discales), le service SSE a mené des actions afin de me permettre de travailler dans de bonnes conditions. Les préventeurs SSE m'ont invité à consulter la médecine du travail en parallèle pour avancer en toute sécurité avec ma pathologie. Le médecin m'a apporté des conseils d'installation, et de gestion de ma pathologie au quotidien. »

Retour sur... **nos matinales sécurité**

Ces demi-journées de sensibilisations ont plusieurs objectifs importants :

- **Sensibiliser** aux risques
- **Faire de la prévention** sur les accidents
- **Renforcer** la culture sécurité
- **Améliorer** la cohésion d'équipe
- **Améliorer** le bien-être



Des matinales SSE ont été organisées. Une demi-journée consacrée à former, informer et prévenir sur les différents risques liés à l'entreprise avec un thème principal : le partage.

Différents ateliers ont été proposés en tenant compte des événements de l'année passée afin de sensibiliser les collaborateurs aux différents problèmes de sécurité qu'ils peuvent rencontrer au quotidien.

- PERCKO et HILTI : **animation sur les TMS**
- IMMERSIVE FACTORY : **animation sur la réalité virtuelle pour maîtriser les risques sur les chantiers**
- MACIF : **animation sur le risque routier**
- GOALMAP : **animation sur la qualité de vie au travail**

LOYAUTÉ DES PRATIQUES

Une entreprise qui se développe ... en respectant l'éthique

L'éthique au sein d'Hervé Thermique

Hervé Thermique a formalisé une charte éthique qui a pour objet de définir les principes à mettre en œuvre dans le but d'adopter les bonnes pratiques tant en interne qu'en externe pour respecter ces valeurs au quotidien.

- Respect des **personnes** et de leurs conditions de travail ;
- Respect des **biens** et des **données** de l'entreprise ;
- Respect des **partenaires** ;
- Respect de **l'environnement** ;
- La **concurrence** ;
- La **corruption** ;
- Le **mécénat** et le **parrainage** ;
- La **protection** de l'information.

Les achats responsables

Hervé Thermique cherche au quotidien à établir des relations de confiance et pérennes avec ses partenaires : les clients, les fournisseurs et les sous-traitants.

Dès lors, tous les fournisseurs en accords-cadres ont signé la « charte RSE Achats Responsables ».



Cette charte regroupe quelques-uns des engagements listés ci-dessous :

- Le respect des droits de l'Homme et des droits fondamentaux du travail ;
- La garantie d'une sélection impartiale, fondée sur des principes d'intégrité et de transparence ;
- La valorisation des actions menées par les fournisseurs en matière de RSE ;
- La garantie d'une équité financière entre les fournisseurs ;
- La limitation du risque de dépendance réciproque ;
- L'appréciation du coût total de l'achat ;
- L'intégration de la problématique environnementale.

Une charte **environnementale**

Hervé Thermique a formalisé une charte environnementale afin de sensibiliser les collaborateurs et l'ensemble des parties prenantes sur la stratégie mise en place pour intégrer les pratiques durables dans les opérations quotidiennes.

Hervé Thermique entend déployer les moyens nécessaires pour qu'au-delà du respect des lois et des règlements applicables en matière d'environnement et des autres exigences auxquelles elle souscrit, elle améliore de façon continue sa performance.

La charte s'engage sur 3 axes :

- Prévention de la pollution et protection de l'environnement ;
- Contribution à la lutte contre les changements climatiques et à la réduction de la pollution;
- Proximité et collaboration avec les parties prenantes.



3.

ENVIRONNEMENTAL

SENSIBILISER LES COLLABORATEURS	41
AGIR SUR LA PERFORMANCE ÉNERGÉTIQUE	42
SE DÉPLACER	47
L'ENVIRONNEMENT, PARTIE INTÉGRANTE DE NOS CHANTIERS	50
GÉRER NOS DÉCHETS, RECYCLER & RÉEMPLOYER	51

SENSIBILISER LES COLLABORATEURS

Hervé Thermique a depuis plusieurs années une politique environnementale forte. **La transition énergétique est au cœur de nos métiers.** L'ensemble des collaborateurs portent cette démarche au quotidien dans leurs tâches, auprès des clients mais également dans les nombreuses agences de l'entreprise.

ISO 14001 : une démarche pour promouvoir nos actions



Dans une optique d'amélioration continue, l'agence de Tours avec sa structure photovoltaïque a passé la certification ISO 14001 afin **d'identifier, gérer et réduire ses impacts environnementaux.**

Au-delà du respect de la réglementation, la mise en place de cette certification a permis de **formaliser des objectifs de réduction d'émissions de gaz à effet de serre** mais également sur la diminution de la consommation d'eau et d'électricité.

Passer cette certification a conforté la structure dans cette démarche pour **une utilisation responsable des ressources** et dans notre choix de réduire l'empreinte écologique de nos projets.

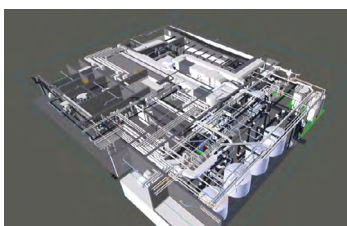


Témoignage de **Maxime PAIN**

Chef de projet structure photovoltaïque

« L'audit s'est globalement bien passé, il m'a permis de mieux comprendre les exigences liées à l'environnemental et de bien cibler les actions à mettre en place pour être aux normes. L'auditeur a été constructif dans ses retours, des points positifs ont été mis en avant tandis que des axes d'amélioration ont été relevés afin de continuer à progresser. »

BIM exploitation



Le Groupe Hervé a pris le tournant du BIM (Building Information Modeling) et pour cela nous avons intégré le logiciel DALUX dans la gestion de nos projets. Cette initiative s'inscrit dans notre démarche d'amélioration continue et de recherche de solutions innovantes pour optimiser nos processus et réduire notre impact environnemental.

Par exemple, pour le chantier du centre aquatique de L'O, nous avons souhaité aller plus loin en profitant de la maquette numérique avec ses nombreux avantages :

- **Centraliser les données du bâtiment**, y compris les informations sur les composants, les spécifications, les manuels d'utilisation... ce qui facilite leur accès pour les équipes d'exploitation et de maintenance ;
- **Visualiser en détail** les composants du bâtiment ;
- **Planifier et prioriser** les activités de maintenance grâce aux informations détaillées sur les composants ;
- **Planifier la maintenance** de manière proactive permet de réduire les temps d'arrêt non planifiés ;
- **Analyser les performances énergétiques** et identifier les opportunités d'amélioration.

Le BIM contribue donc à la satisfaction globale et au confort des occupants de ce bâtiment.

Être au plus proche de nos clients : le Portail Partenaires

Dans un monde où la technologie évolue à un rythme effréné, il est essentiel de fournir aux partenaires et clients des outils à la fois performants et accessibles. C'est dans cet esprit que nous avons développé notre « Portail Partenaires », conçu pour **offrir une expérience utilisateur optimale tant sur les plateformes web que mobiles.**

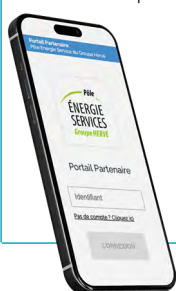


Témoignage de **Arnaud PENISSARD**

Responsable contrats et méthode maintenance

« Imaginé comme un véritable tableau de bord, ce portail permet d'accéder à toutes les informations essentielles en temps réel. Que vous soyez sur votre ordinateur ou en déplacement avec votre smartphone, chaque fonctionnalité a été pensée pour être intuitive et facile d'utilisation, ceci aidé par un assistant virtuel basé sur l'IA. Vous pourrez ainsi gérer vos données, suivre l'évolution de vos projets et interagir avec nos services en toute simplicité.

Nous croyons fermement qu'un bon partenariat repose sur la clarté et la transparence. Grâce à ces outils interactifs, chacun peut visualiser ses performances, consulter des rapports détaillés ainsi que les documents réglementaires et obtenir des réponses rapides à ses questions. »



AGIR SUR LA PERFORMANCE ÉNERGÉTIQUE

La transition vers une économie plus verte et plus efficace énergétiquement crée de nombreux emplois dans les secteurs des énergies services et des énergies renouvelables.

Emmanuel Hervé sur France Bleu Touraine

Lors de cette interview, il a évoqué les différents pôles du Groupe : **énergie services, industrie et numérique.**

Il a présenté le **dynamisme du développement** de l'entreprise, **l'esprit de coopération** et **la qualité de vie** qui règnent au sein de celle-ci.



ÉCOUTER L'INTERVIEW D'EMMANUEL HERVÉ

Les certificats d'économies d'énergie



À partir de cette année, les tarifs ont été revus à la hausse, offrant des opportunités financières encore plus intéressantes pour notre entreprise. En 2023, le prix était de 6.3 €/MWhCumac, mais pour l'année 2024, **nous avons obtenu des tarifs encore meilleurs**, avec un prix de 6.5 €/MWhCumac pour les dossiers inférieurs à 5 GWh Cumac. Pour les dossiers supérieurs à 5 GWh Cumac, les prix varient de 7 €/MWhCumac à 7.2 €/MWhCumac.

Ces nouvelles conditions sont une excellente occasion pour **nous permettre de proposer des retours sur investissement** à nos clients plus significatifs **grâce aux Certificats d'Économies d'Énergie**.

Réduction de la consommation électrique pour un autre client

PROJET SOLAIRE EN COLLABORATION AVEC U EXPRESS À CHÂTEAU RENARD (45)

Cette installation photovoltaïque, conçue pour une autoconsommation totale, permet de **réduire la facture d'électricité** du client de manière importante, de 16 à 20 %. Elle est dotée d'un ensemble de 144 modules Jinko Solar Tiger Neo 425W Full Black, positionnés au sol à l'aide du système Xground d'Adiwatt. Directement reliée au tableau général basse tension du site, chaque aspect du projet, de l'assemblage du système d'intégration au placement des modules et au câblage, a été méticuleusement exécuté par les techniciens qualifiés d'Hervé Thermique.



Inauguration du centre aquatique Olympique de St-Denis

Le 4 avril 2024, le Centre Aquatique Olympique de Saint-Denis a été inauguré par Emmanuel Macron. Il a accueilli les épreuves de natation synchronisée, de plongeurs et de water-polo lors des Jeux Olympiques de Paris 2024.



Ce projet très technique et d'envergure internationale réalisé par la **Métropole du Grand Paris** a permis, une nouvelle fois, de mettre en avant **notre savoir-faire en tant que leader français du traitement de l'eau** !



Lors des travaux, nos équipes Hervé Thermique ont eu le privilège de mettre à profit leur expertise **pour la réalisation du traitement de l'eau avec les filtres IWA** ! Cette nouvelle technologie de filtration céramique **allie performance énergétique, efficacité de la filtration, durabilité** dans le temps et **optimisation d'espace**.

Rénovation du site de **Center Parcs Bois-Francis** dans l'Eure



Center Parcs nous a confié **la rénovation de son site de Bois-Francis dans l'Eure.**

Nos équipes se sont mobilisées pour assurer dans le temps imparti et la forte coactivité des différents corps de métiers sur le chantier : la **mise à l'arrêt des installations**, les **contrôles sur les installations**, la **mise en place de vannes**, la **réfection des gaines** des centrales de traitement d'air, **l'instrumentalisation des ouvrants** du nouveau dôme, la **mise en place de sous compteurs** pour une parfaite optimisation des consommations énergétiques, et le **redémarrage des installations**.

L'implication et la réactivité de nos équipes ont permis la réouverture du site comme prévu le vendredi 26 avril !

Un grand merci à Center Parcs pour sa confiance.



Installation du toit du dôme
en polycarbonate



Dôme en polycarbonate
vu de l'intérieur

Engagement énergétique en multi-sites **dans le secteur de la santé : Groupe Saint-Gatien**

L'histoire entre le Groupe Saint-Gatien et Hervé Thermique remonte à plus de 17 ans avec le contrat de maintenance de la Clinique de l'Alliance à Tours ; s'en sont suivis de nombreux travaux sur différents sites.



Bilan de l'expérience en Centre et Val de Loire :

- **- 15 % sur le gaz**
- **- 5 % sur l'électricité**

Fort de cette expérience concluante, le client vient de nous renouveler sa confiance avec **un contrat d'engagement énergétique sur 8 cliniques**.

Le suivi en temps réel des consommations énergétiques **est assuré par les spécialistes d'Alerteo** qui échangent quotidiennement avec les responsables de site.

Alerteo
comptez, économisez

Rénovation de la chaufferie **de la faculté de droit d'économie et de gestion d'Angers**



L'université d'Angers a pour rôle de participer à l'apprentissage des étudiants.

- **Travaux réalisés en site occupé** et sur une période de 6 mois ;
- **Travaux concernant le chauffage et la climatisation**, ayant lieu sur de la rénovation ;
- **Chaudières imposées et adaptation de la GTC** existante en fonction des nouveaux équipements.

Les objectifs du client :

- La remise en route de la climatisation au mois de juin et du chauffage au mois d'octobre ;
- Améliorer les performances énergétiques de la chaufferie ;

Notre solution :

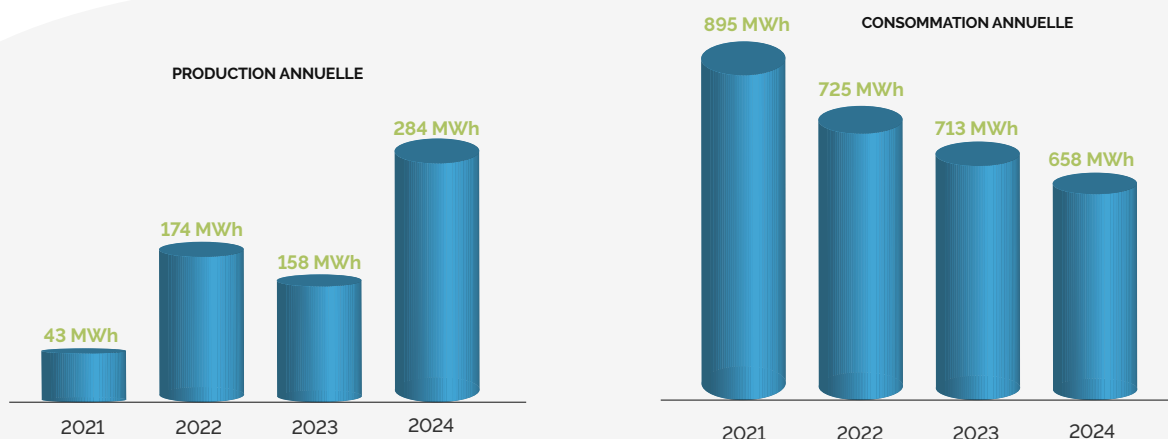
- Réadaptation de la GTC existante ;
- Ajout d'un conduit de cheminée sur tous les étages ;
- Rénovation du chauffage et de la climatisation.

Économie d'énergie bâtiments photovoltaïques

Hervé Thermique a lancé en 2021 un projet d'installation de systèmes de production photovoltaïque en autoconsommation sur ses agences.

Ce sont **474 MWh d'électricité qui ont été économisés** en cumulés ce qui a permis d'éviter l'émission de 15 tonnes de CO₂.

La consommation globale de ces 5 agences a **baissé de 26% entre 2021 et 2024** et cela malgré le développement de nouvelles sources de consommation d'énergie comme la recharge des véhicules électriques.

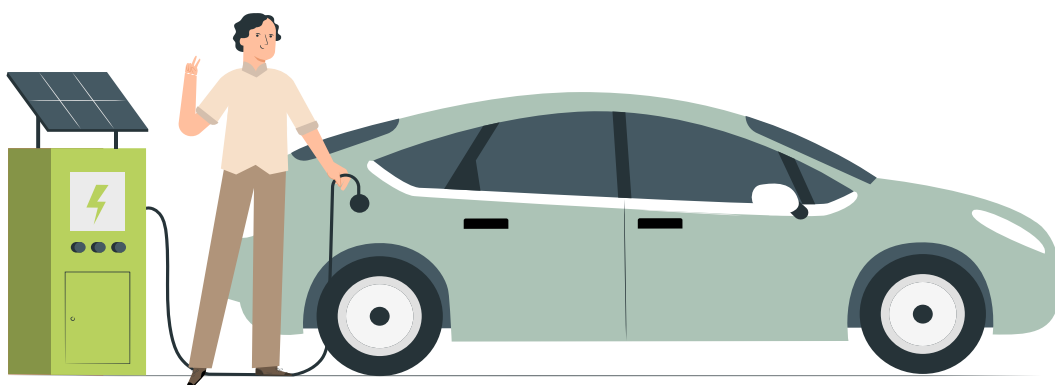


SE DÉPLACER

Nos managers passent à l'électrique

Dans le cadre de notre engagement vers la réduction de notre empreinte carbone, la décision a été que **tous les véhicules de nos managers seront entièrement électriques**.

- **Un engagement pour l'environnement** : la transition vers des véhicules électriques s'inscrit dans notre stratégie globale de développement durable.
- **Une technologie de pointe** : nos nouveaux véhicules électriques sont équipés des dernières technologies en matière de sécurité et de confort.
- **Un exemple à suivre** : en adoptant des véhicules électriques, nos managers montrent l'exemple et encouragent l'ensemble de nos collaborateurs à envisager des solutions de mobilité plus durables.



Watea : l'électricité au quotidien, ça fonctionne



Notre équipe d'Ennery (95), s'est prêtée au jeu des questions/réponses sur la mise en place de véhicules électriques.

RETROUVEZ ICI LES TÉMOIGNAGES DES UTILISATEURS



Plusieurs de nos collaborateurs ont vu leur quotidien évoluer grâce au partenariat de confiance noué avec Watea : expert de l'électricité, contribuant à l'accélération de la décarbonation des flottes professionnelles.

Fin 2023, le Groupe avait 89 véhicules électriques dont :

- 4 trottinettes (+1 en 2023)
- 48 VP (véhicules tourisme 5P et 2P) (+8 en 2023)
- 37 VU (utilitaires) (+11 en 2023)

Mise en place du covoiturage



Témoignage d'Eddy ROCHOY

Responsable de site

« Depuis 2020, un tableau de covoiturage permet de recenser les déplacements collectifs. En fin d'année nous calculons le taux de CO₂ non émis grâce à ce covoiturage et l'économie de carburant réalisée. »

Nom des collaborateurs	Départ	Arrivée	Date	Motif	Gain KM A/R
Eddy - Romain	Saint-Maxime	Nice	01/03	Réunion	276
Eddy - Marie - Laurence	Valence	Limoges	11/03	Réunion SSE	1010
Eddy - Marie - Laurence	Limoges	Valence	12/03	Réunion SSE	1010
Frédéric - Fabrice	Cuers	Hyères	15/03	CVC SG	48
Frédéric - Fabrice	Saint-Maxime	Roquebrune sur Argens	15/03	CVC Mileades	146

14 043 km au total

soit 1 797 € d'économies*

soit environ 1,6 t de CO₂ d'écologie

*Pour une consommation moyenne 7,3 l au 100 km
Prix moyen diesel 1,71 € sur 2024

L'ENVIRONNEMENT, PARTIE INTÉGRANTE DE NOS CHANTIERS

Les chantiers **verts**

Hervé Thermique est intervenu sur de nombreux chantiers verts. Ces chantiers intègrent des pratiques et des technologies visant à **réduire les impacts environnementaux et à promouvoir la durabilité**.



Témoignage de **Bruno DE SOUSA REIS**

Manager d'activité

« Nous avons principalement deux clients (MAAF, MACIF), qui travaillent ce sujet au travers de la certification BREEAM qui a pour principe de passer au crible la conception et les performances énergétiques d'un bien immobilier. Leur application aboutit à un fonctionnement efficient et harmonieux du bâtiment, en intégrant le bien-être des personnes et la protection de l'environnement.

Les avantages :

- Bâtiments plus confortables ;
- Travail sur la qualité de l'air ;
- Communication sur la baisse des températures ;
- Économie d'énergie ;
- Recrutement ;
- Décret tertiaire ;
- Conditions de travail souvent améliorées en phase chantier ;
- Rigueur dans la gestion des déchets
- ... >>



GÉRER NOS DÉCHETS, RECYCLER & RÉEMPLOYER

Le recyclage en agences

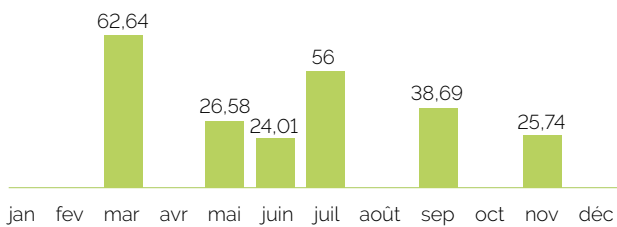


Témoignage d'**Alexandre LEPETIT**
Préventeur SSE

« Le recyclage et la gestion des déchets en entreprise présentent de nombreux avantages, tant sur le plan environnemental qu'économique. L'intérêt du recyclage pour nous est de réduire la quantité de déchets produites, d'orienter les déchets de nos chantiers vers les bonnes filiales de tri. Cela permet notamment de réduire la pollution et l'empreinte écologique. »

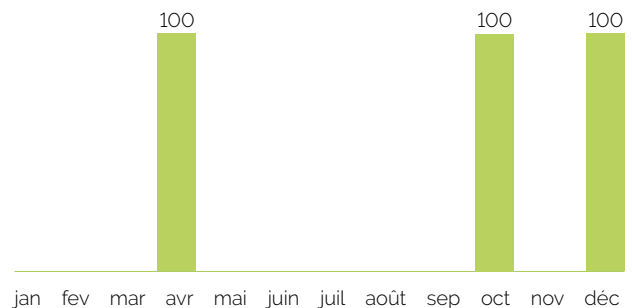
Taux de tri en % (incluant les tonnages estimés)

23,37 % moy. de janv à déc 2023



Taux de tri en % (incluant les tonnages estimés)

42,86 % moy. de janv à déc 2024

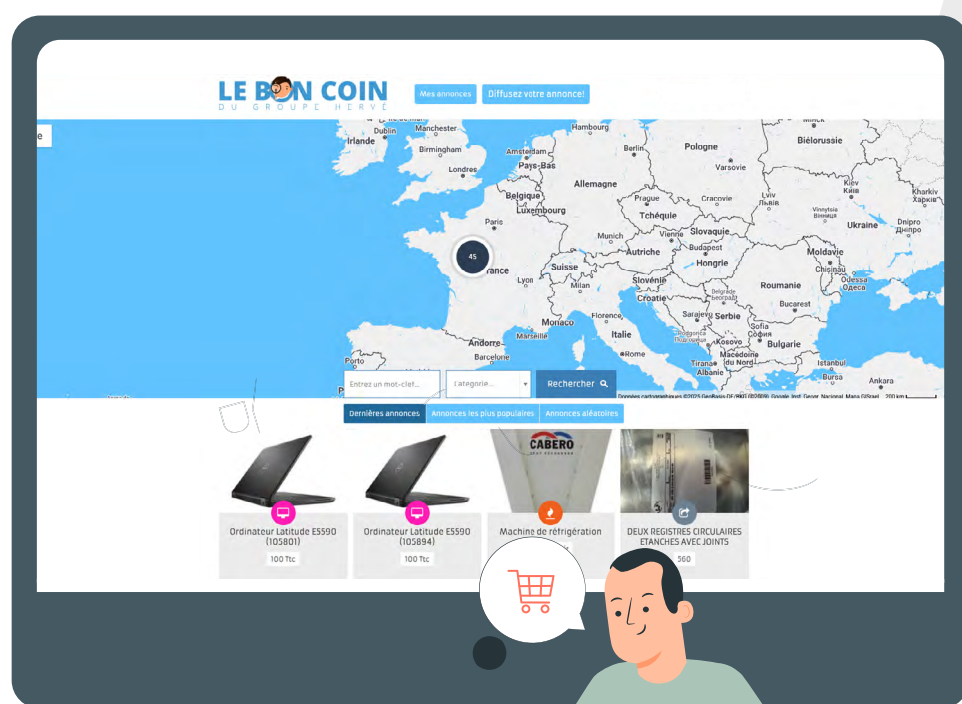




Témoignage de **Damien VAUVY**

Gestionnaire des achats

« Utiliser cette application Le bon coin des achats du Groupe Hervé permet de mettre à disposition à l'interne les matériels : retour de chantier, erreur de commandes, matériel d'occasion déposé chez vos clients, etc... Hervé Thermique reste dans l'air du temps du réemploi et de la réutilisation de matériaux. »





HERVÉ THERMIQUE

Siège social : 14, rue Denis Papin
37300 JOUÉ-LÈS-TOURS

T. +33 (0)2 47 68 36 00
contact@herve-thermique.com

herve-thermique.com

